



LOWKEY  
“into the darkness”

eine Fotosammlung von 2017 bis 2019

von Georg Keller



## **LOWKEY - “into the darkness”**

Normalerweise versuchen Fotografen ein Bild so zu belichten, dass dunkle und helle Farbtöne in einem Bild gleichmäßig verteilt vorkommen. Bei der LOWKEY Fotografie dominieren die dunklen Bereiche und die hellen sind teilweise gar nicht vorhanden. Besonders gut eignet sich dazu die schwarz-weiß Fotografie.

Die folgenden Seiten zeigen Ergebnisse von Shootings aus dem Bereich der Peoplefotografie. Die Bilder sind alle im Studio entstanden. In der Regel sind das Licht und das Set speziell auf diese Art der Fotografie ausgerichtet. Charakteristische Merkmale sind Schatten, die noch Zeichnung aufweisen, gezielte Unterbelichtung, Streif, Konturlicht und punktuelles Licht als Stilmittel.

Die Bilder sind in einem Zeitraum von 2017 bis 2019 entstanden. Ziel war es, ein Buch als Sammlung über diesen Zeitraum zu erstellen, welches je Model drei Bilder vom Shooting zeigt. Bei der Auswahl der Bilder war es mir wichtig, nicht nur Akt Fotos zu zeigen, sondern auch Portraits im Stil von LOWKEY.

Einen ganz besonderen Dank an dieser Stelle an alle Models, welche dieses Vorhaben ermöglicht haben und mit denen ich zusammenarbeiten durfte.

**Georg Keller**

Jahrgang 1966

[www.georg-keller.de](http://www.georg-keller.de)  
[info@georg-keller.de](mailto:info@georg-keller.de)  
0049-172 52 33 143



**Sandra Deutsch**

<https://www.facebook.com/sandra.deutsch.52>

05. Oktober 2018

Studio Stukenbrock







**Tamara Schultz**

<https://www.facebook.com/tamara.schultz.104>

07. Oktober 2018

Studio Stukenbrock







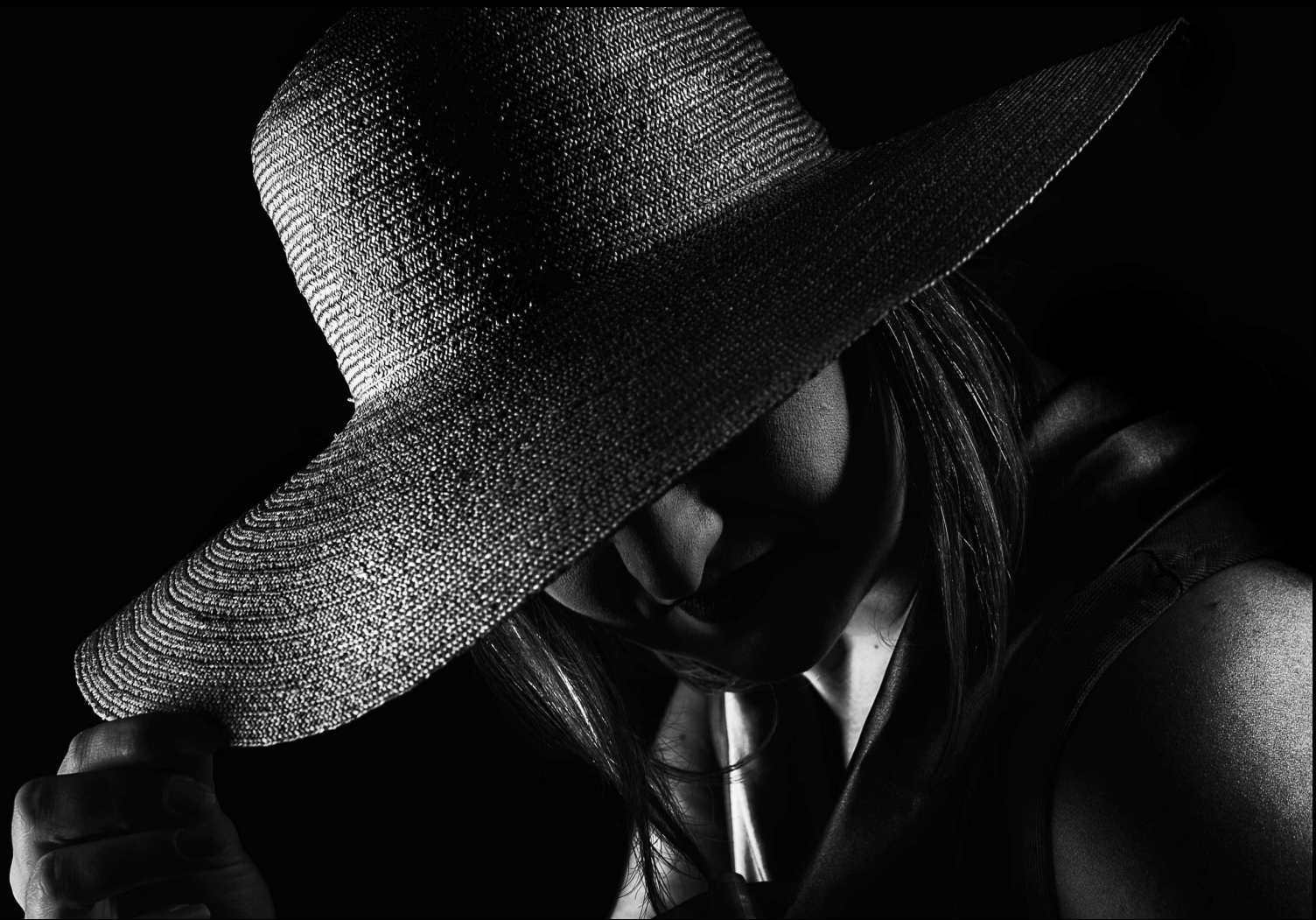


**Christiane Twiste**

<https://www.facebook.com/chrissi.etsiwt>

03. November 2018

Studio Stukenbrock







**Lisa Marie Stencel**

<https://www.facebook.com/modelLisaMarie/>  
20. Oktober 2018

Studio Stukenbrock









**Elke Schemel**

<https://www.model-kartei.de/sedcards/model/546395/ellke/>

18. November 2018

Studio Stukenbrock









**Vendula Bednarova**

<https://www.model-kartei.de/sedcards/model/241108/vendula-bednarova/>  
25.11.2018

Studio Essen









Lucy L

<http://www.model-kartei.de/sedcards/model/380712/lucy-l/>  
19. März 2017

Studio Essen







**CarolineCream**

<https://www.model-kartei.de/sedcards/model/443232/carolinecream/>  
02. Dezember 2017

Studio Essen









# La Passionata

<https://www.model-kartei.de/sedcards/model/481273/lapassionata/>  
20. Januar 2019

Studio Essen









Designed using Adobe Photoshop Lightroom





# Georg Keller

Am Forthof 32  
33758 Stukenbrock

[www.georg-keller.de](http://www.georg-keller.de)  
[info@georg-keller.de](mailto:info@georg-keller.de)  
0049-172-5233143

